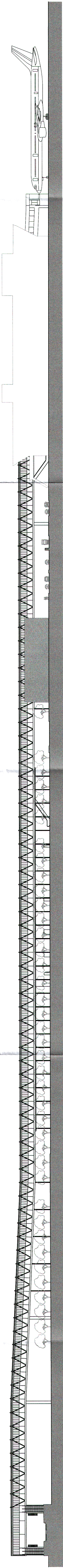
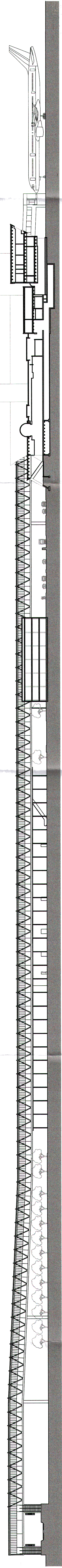


Prospetto ovest - scala 1:500



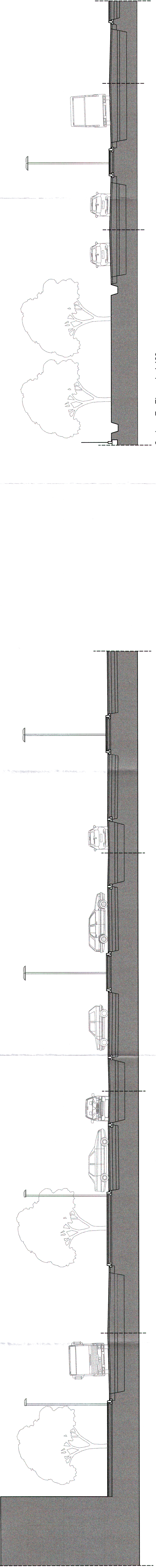
Prospetto est - scala 1:500



Sezione A - A' - scala 1:500

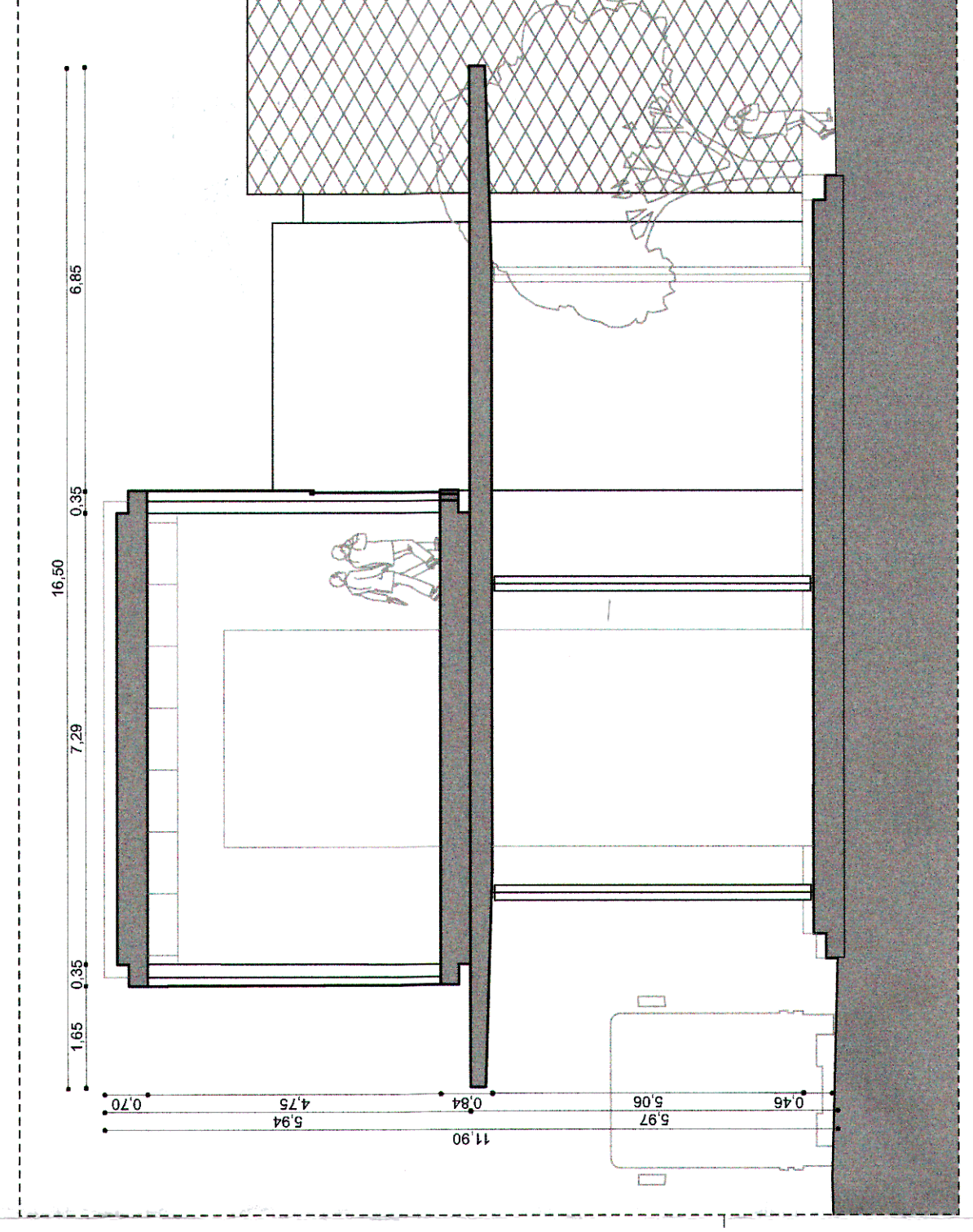
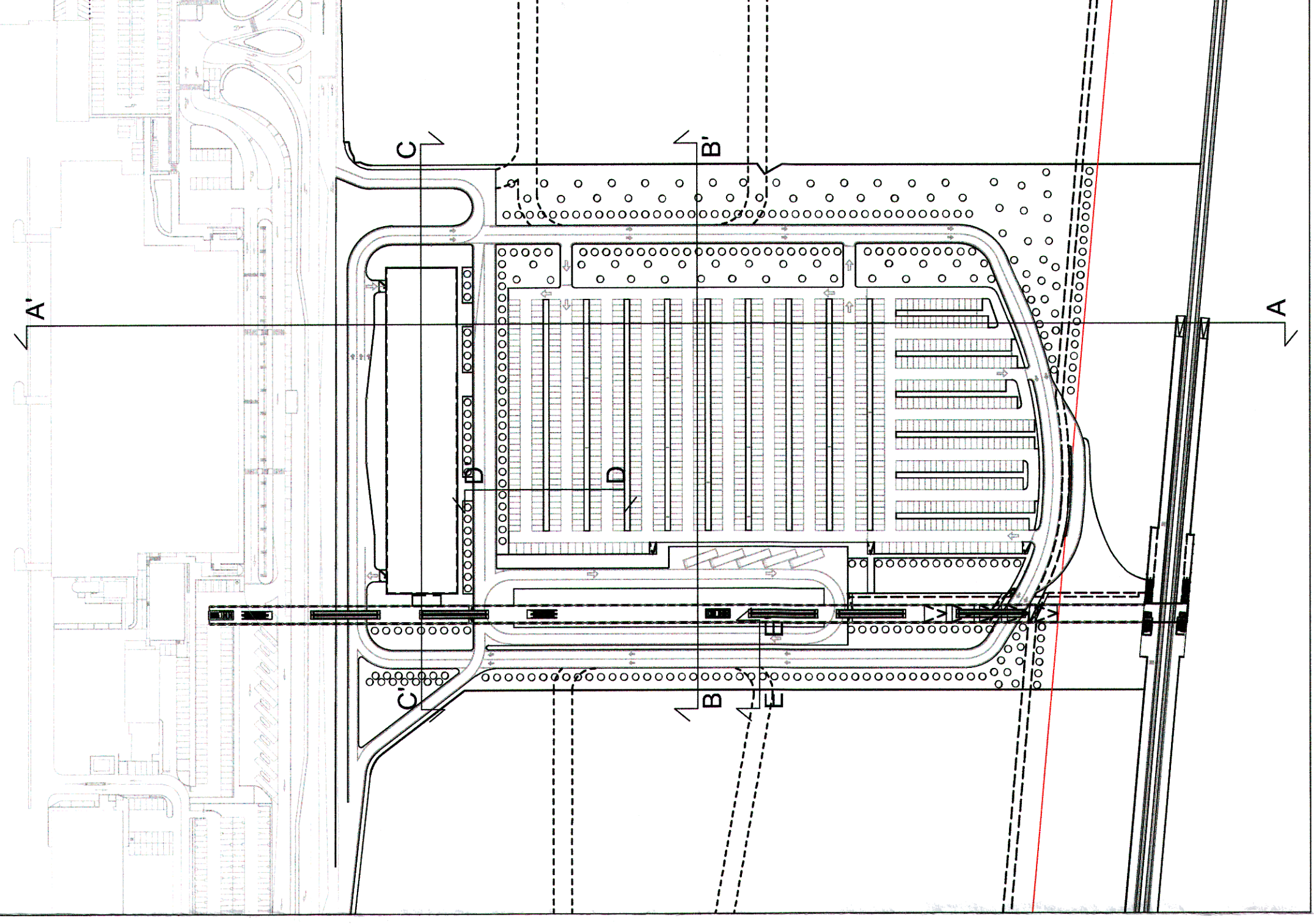


Sezione B - B' - scala 1:500



Sezione D - D' - scala 1:100

Sezione E - E' - scala 1:100



PROGETTO PER LA REALIZZAZIONE DEL POLO INTERMODALE ANNESSO ALL'AEROPORTO DI RONCHI DEI LEGONARI

Via Aquileia, n. 46 - Ronchi dei Legionari
Progetto prospetti e sezioni
7 novembre 2012
1:100 - 1:500

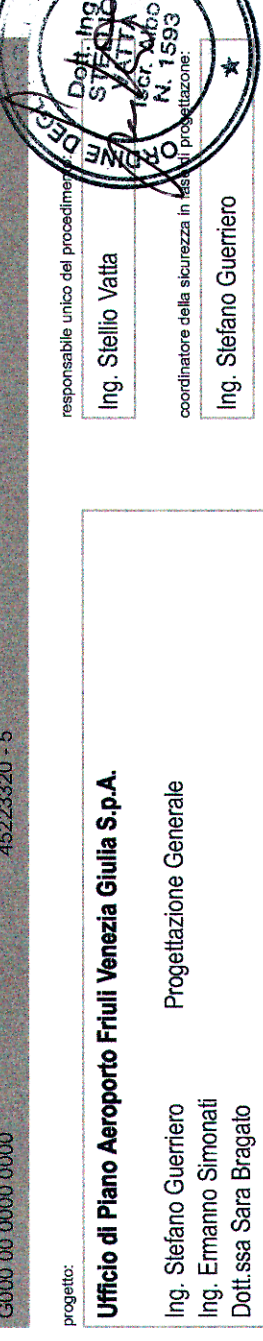


Table with project details including dates and milestones.

DESCRIZIONE	DATA
1. APPROVAZIONE	25.02.2013
2. APPROVAZIONE	23.07.2013
3. APPROVAZIONE	30.03.2013

